



**MINISTÈRE
DE L'INTÉRIEUR
ET DES OUTRE-MER**

*Liberté
Égalité
Fraternité*

**A T O U T
F R A N C E**

Agence de développement
touristique de la France

CHIFFRES-CLÉS 2022

DU TOURISME EN OUTRE-MER



LE TOURISME EN OUTRE-MER

CHIFFRES-CLÉS 2022

FRÉQUENTATION



PLUS DE **4** MILLIONS
DE PASSAGERS AÉRIENS
À DESTINATION DES TERRITOIRES D'OUTRE-MER
-13% VS 2019
+84% VS 2021

SOURCES : DGAC
- TRAITEMENT ATOUT FRANCE

1,72
MILLION
DE TOURISTES
-17% VS 2019
+42% VS 2021

SOURCES : DGAC - FORWARDKEYS
TRAITEMENT ATOUT FRANCE

2 GÉNÉRANT PRÈS DE
MILLIARDS D'EUROS
DE RECETTES
TOURISTIQUES

SOURCES : OBSERVATOIRES RÉGIONAUX
- INSEE - IEDOM - ISPF
TRAITEMENT ATOUT FRANCE

TRANSPORT CAPACITÉ AÉRIENNE



PRÈS DE **6** MILLIONS
DE SIÈGES DISPONIBLES
-8% VS 2019
+49% VS 2021

SOURCE : OAG

HÉBERGEMENTS FRÉQUENTATION



4,67
MILLIONS
DE NUITÉES ENREGISTRÉES
DANS L'HÔTELLERIE

3,5
MILLIONS
DE NUITÉES ENREGISTRÉES
EN HÉBERGEMENT LOCATIF

SOURCES : INSEE - AIRDNA - TRAITEMENT ATOUT FRANCE

EMPLOI* PART DU TOURISME



ANTILLES
8%
RÉUNION
6%

GUYANE
4%
POLYNÉSIE
17%

SOURCES : INSEE - AIRDNA - TRAITEMENT ATOUT FRANCE
* EMPLOI MARCHAND

INVESTISSEMENTS TOURISTIQUES

241
MILLIONS D'EUROS INVESTIS
DANS LES 4 DROM, GUADELOUPE,
MARTINIQUE, GUYANE ET LA RÉUNION



SOURCE : ETUDE LES INVESTISSEMENTS TOURISTIQUES EN FRANCE - ATOUT FRANCE 2019
(HORS RESTAURATION ET MONUMENTS HISTORIQUES)

BASSIN PACIFIQUE SUD



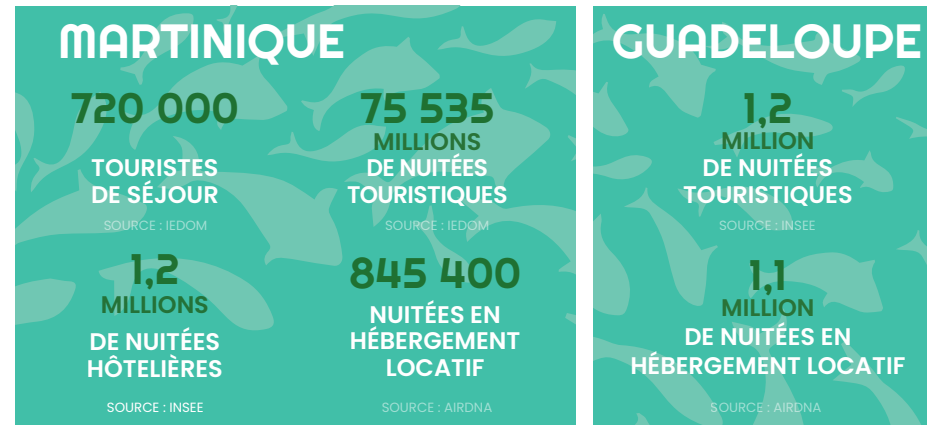
PAR DESTINATION



BASSIN ANTILLES / GUYANE



PAR DESTINATION



BASSIN OCÉAN INDIEN

1,9
MILLION
SIÈGES
DISPONIBLES
-7% VS 2019
+64% VS 2021

SOURCE : OAG

1,4
MILLION
PASSAGERS
-8% VS 2019
+91% VS 2021

SOURCE : DGAC

500 000
TOURISTES
AÉRIENS
-20% VS 2019
+50% VS 2021

SOURCE : ESTIMATION FORWARDKEYS

PAR DESTINATION

LA RÉUNION

495 473

TOURISTES
DE SÉJOUR

SOURCE : IRT

1,6
MILLION
DE NUITÉES
TOURISTIQUES

SOURCE : INSEE

732 000

NUITÉES EN
HÉBERGEMENT
LOCATIF

SOURCE : AIRDNA

MAYOTTE

73 925

TOURISTES
DE SÉJOUR

SOURCE : ISEE

102 000

NUITÉES
HÔTELIÈRE

SOURCE : AIRDNA

13 800

NUITÉES EN
HÉBERGEMENT
LOCATIF

SOURCE : CCI NOUVELLE-CALÉDONIE

À RETENIR



L'année 2022 marque réellement la reprise post Covid du tourisme outre-mer. Ces résultats favorables sont portés par une réelle dynamique lors du second semestre et par le repositionnement des capacités aériennes qui n'atteignent toutefois pas encore les niveaux de 2019.

PASSAGERS

Au global, la baisse du volume de passagers s'explique principalement par le niveau de voyage des clientèles internationales qui ne renoue pas avec celui de 2019.

HÉBERGEMENT

Avec des progressions de fréquentation de **+62% vs 2021** et **+24 % vs 2019**, l'**hébergement locatif** tire son épingle du jeu, grâce notamment aux nuitées des clientèles touristiques extra territoriales combinées à celles des résidents.

Les taux d'occupation dans l'hébergement locatif (**58%** en moyenne annuelle pour l'ensemble des destinations ultramarines) sont aussi en progression par rapport à 2021 (**+8 points**) et 2019 (**+6 points**). La Polynésie et La Réunion enregistrent les performances les plus élevées (respectivement **68%** et **63%**).

L'**offre hôtelière**, pour sa part, est relativement stable par rapport à 2019. A noter toutefois, un nombre de nuitées hôtelières en retrait comparé à 2019 sur la zone Antilles-Guyane mais en progression sur Mayotte et La Réunion (Insee – DROM).

A NOTER

En 2022, l'indice des prix du transport aérien de passager (IPTAP) dans le sens hexagone-outre-mer (toutes destinations confondues) a progressé de **20%**. Il a augmenté de **22%** au départ des outre-mer.

SOURCE : DGAC POUR LA GUYANE, LA GUADELOUPE, LA MARTINIQUE ET LA RÉUNION

200/216 Rue Raymond Losserand / CS 60043 - 75680 Paris Cedex 14
tel : +33(0)1 42 96 70 00

www.atout-france.fr